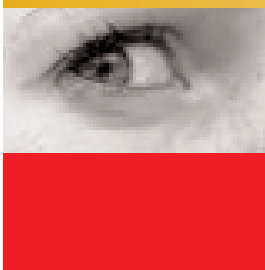


SAMEN SUCCESVOL

Hulp bij het huishouden



Zorg dichtbij



Rampen lappen,
de badkamer schoonma-
ken, stofzuigen, eten
koken.

Allemaal huishoudelijk
werk dat moeilijk gaat als
u een lichamelijke beper-
king heeft.

Als u hulp nodig heeft bij
het huishouden, kunt u een
beroep
doen op de Wmo.

Huishoudelijke verzorging
werd tot 2007 vergoed uit
de AWBZ.

Sinds 1 januari 2007 valt
huishoudelijke verzorging
onder de Wmo.



Wanneer komt u in aanmerking?

Als u zich niet vanwege lichamelijke of psychische beperkingen niet meer zelf kunt redden en hulp nodig heeft bij het huishouden. Voordat de gemeente u hulp toewijst, wordt eerst bekeken wat uw hulpvraag precies is. Een specialist van de gemeente beoordeelt of u in aanmerking komt voor huishoudelijke verzorging. U komt bijvoorbeeld niet in aanmerking als er binnen uw gezin andere personen zijn die u kunnen helpen bij het huishouden.

Heeft u recht op hulp, dan kunt u kiezen:

De gemeente schakelt hulp voor u in: dit noemen we zorg in natura. U kunt daarbij zelf een keuze maken uit de zorgaanbieders waarmee de gemeente een contract heeft.

U regelt zelf de hulp in de huishouding met een persoonsgebonden budget (PGB). U krijgt dan onder strikte voorwaarden geld om zelf uw hulp in te kopen. Zie hiervoor ook de folder Persoonsgebonden Budget (PGB).



Hoe aanvragen?

U kunt een aanvraagformulier krijgen bij het Wmo-Loket van de gemeente. Na de aanvraag wordt beoordeeld of u in aanmerking komt voor hulp bij het huishouden. Daarvoor stelt de gemeente een indicatieadvies op. U ontvangt daarover schriftelijk bericht.

Uitgave:
Gemeente Coevorden
Wmo-Loket
Aleida Kramersingel 4
Coevorden

0524-598636
wmoloket@coevorden.nl